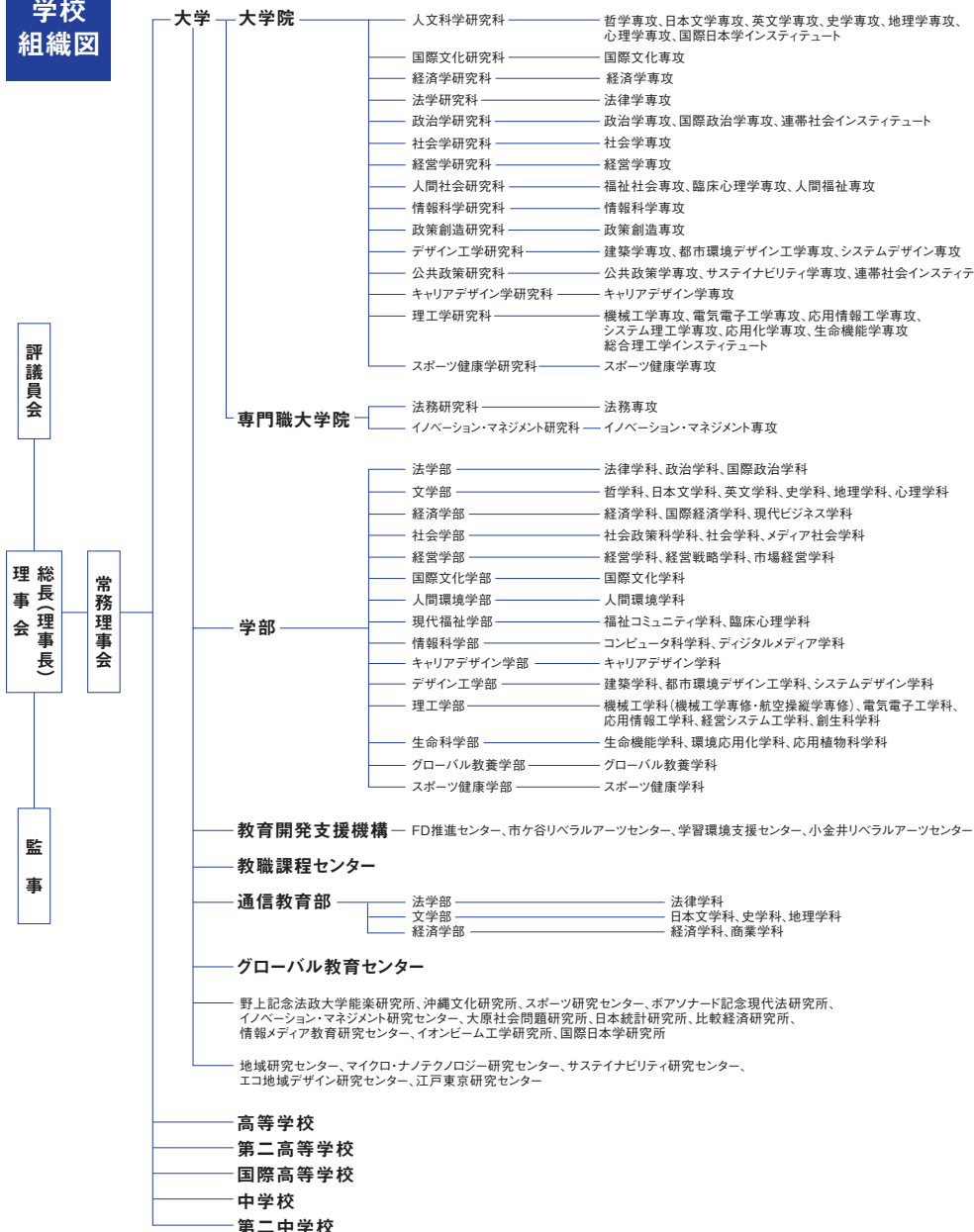


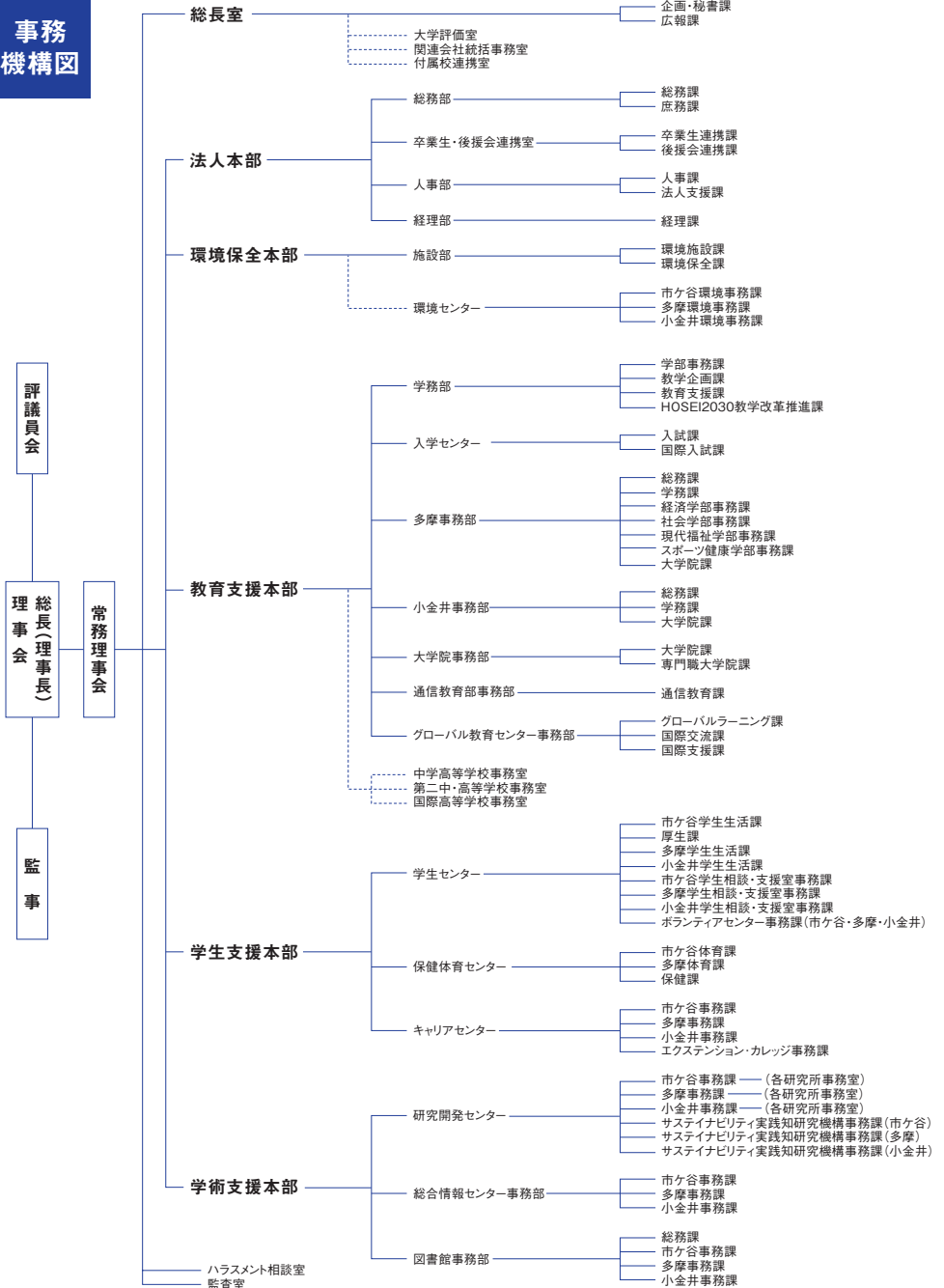
# 学校法人法政大学データ一覧

## 学校組織図



※上記は2018年4月現在、学生を募集している大学・大学院・付属校の開通部局を表示。

事務  
機構図



※点線は外局を示す(2018年4月現在)。

## 学生数

(2018年5月1日現在)

### 総計

男	女	計
24,606	16,126	40,732

大学院			専門職大学院		
男	女	計	男	女	計
1,198	577	1,775	126	31	157

大学			通信教育部			高等学校			中学校		
男	女	計	男	女	計	男	女	計	男	女	計
18,051	10,983	29,034	2,996	2,250	5,246	1,602	1,831	3,433	633	454	1,087

## ■市ヶ谷キャンパス

### 学部

	法学部	文学部	経営学部	国際文化学部	人間環境学部	キャリアデザイン学部	デザイン工学部	グローバル教養学部	計
男	2,404	1,508	2,286	389	766	575	910	176	9,014
女	1,377	1,454	1,212	711	738	812	354	249	6,907
計	3,781	2,962	3,498	1,100	1,504	1,387	1,264	425	15,921

### 大学院(修士・博士前期課程)

	人文科学研究科	国際文化研究科	経済学研究科	法学研究科	政治学研究科	社会学研究科	経営学研究科	キャリアデザイン学研究科	公共政策研究科	デザイン工学研究科	政策創造研究科	計
男	87	9	32	6	17	14	59	11	43	149	54	481
女	94	15	22	6	11	9	30	27	18	51	71	354
計	181	24	54	12	28	23	89	38	61	200	125	835

### 大学院(博士後期課程)

	人文科学研究科	国際文化研究科	経済学研究科	法学研究科	政治学研究科	社会学研究科	経営学研究科	政策創造研究科	デザイン工学研究科	公共政策研究科	計
男	42	3	14	4	5	13	17	25	15	49	187
女	48	0	3	4	1	3	4	17	2	20	102
計	90	3	17	8	6	16	21	42	17	69	289

### 大学院(専門職学位課程)

	イノベーション・マネジメント研究科	法務研究科	計
男	72	54	126
女	17	14	31
計	89	68	157

### 通信教育部

	法学部	文学部	経営学部	計
男	758	942	1,296	2,996
女	474	929	847	2,250
計	1,232	1,871	2,143	5,246

## ■多摩キャンパス

### 学部

	経済学部	社会学部	現代福祉学部	スポーツ健康学部	計
男	2,989	1,889	492	536	5,906
女	1,072	1,446	588	199	3,305
計	4,061	3,335	1,080	735	9,211

### 大学院

	修士・博士前期課程		博士後期課程	計
	人間社会研究科	スポーツ健康学研究科	人間社会研究科	
男	18	17	6	41
女	25	5	9	39
計	43	22	15	80

## ■ 小金井キャンパス

### 学部

	情報科学部	理工学部	生命科学部	計
男	517	2,029	585	3,131
女	120	301	350	771
計	637	2,330	935	3,902

### 大学院

	修士・博士前期課程		博士後期課程			計
	情報科学研究科	理工学研究科	情報科学研究科	理工学研究科	工学研究科	
男	56	411	4	15	2	488
女	13	60	1	8	0	82
計	69	471	5	23	2	570

## ■ 中学・高等学校生徒数

	中学校		高等学校			計
	法政中	二中	法政高	二高	国際高	
男	196	437	318	1,240	44	2,235
女	221	233	383	667	781	2,285
計	417	670	701	1,907	825	4,520

## 留学生数

(2018年5月1日把握分)

### 総計

男	女	計
473	499	972

### 学部

	法	文	経済	社会	経営	国際文化	人間環境	現代福祉	情報科	キャリアデザイン	デザイン工	理工	生命科	スポーツ健康	グローバル教育プログラム	日本語教育プログラム	計
男	25	44	62	39	30	10	25	9	4	24	27	16	3	0	2	9	329
女	31	43	34	51	34	14	34	5	1	31	16	5	4	1	4	12	320
計	56	87	96	90	64	24	59	14	5	55	43	21	7	1	6	21	649

### 大学院 (修士・博士前期課程)

	人文科学	国際文化	経済学	法学	政治学	社会学	経営学	人間社会	情報科学	政策創造	デザイン工学	公共政策	キャリアデザイン学	理工学	スポーツ健康	計
男	21	7	21	1	3	4	6	1	12	6	14	1	0	17	0	114
女	48	8	18	4	5	5	11	2	3	19	10	3	0	6	0	142
計	69	15	39	5	8	9	17	3	15	25	24	4	0	23	0	256

### 大学院 (博士後期課程)

	人文科学	国際文化	経済学	法学	政治学	社会学	経営学	人間社会	情報科学	政策創造	デザイン工学	公共政策	理工学	計
男	3	0	1	0	0	2	1	0	3	2	3	1	3	19
女	16	0	0	2	0	1	1	3	1	2	1	3	2	32
計	19	0	1	2	0	3	2	3	4	4	4	4	5	51

### 大学院 (専門職学位課程)

	イノベーション・マネジメント	法務	計
男	10	1	11
女	4	1	5
計	14	2	16

## ■ 国別留学生数

	中国	韓国	中国(台湾)	アメリカ	ベトナム	フランス	イタリア	イギリス	マレーシア	ロシア	ドイツ	ウズベキスタン	メキシコ	インドネシア	タイ	その他
男	315	77	25	14	4	0	1	5	3	1	2	2	3	1	2	18
女	340	83	23	10	10	7	5	1	2	4	3	2	1	2	1	5
計	655	160	48	24	14	7	6	6	5	5	5	4	4	3	3	23

## ■教職員数(2018年5月1日現在)

### ●大学教員 751名(兼任講師除く)

○教授	589
○准教授	112
○講師	32
○助教	12
○助手	6

#### 学部別内訳

法学部65／文学部74／経済学部73／社会学部62／  
経営学部63／国際文化学部47／人間環境学部32／現  
代福祉学部30／情報科学部25／キャリアデザイン学  
部28／デザイン工学部34／理工学部74／生命科学部  
38／グローバル教養学部14／スポーツ健康学部17／  
大学院51／研究所・その他24

### ●専任職員 427名

専任職員(技術現業含む)

### ●付属校教員 228名

#### 学校別内訳

法政大学中学高等学校	61
法政大学第二中・高等学校	127
法政大学国際高等学校	40

## ■学位記(博士)授与者数(1963年～2018年5月1日現在)

### ●課程博士 438名

### ●論文博士 234名

## ■卒業生累計(2018年5月1日現在)

( )は別科で外数

1885～1922年度	第一回～専門学校令	1,567
1888～1889年度	東京仏学校	20
1905～1908年度	速成科	1,134
1907～1951年度	専門部	22,065(613)
1923～1951年度	学部(旧制大学)	11,276
1952～1983年度	短期大学部	9,128
1951～2017年度	学部(新制大学)	389,480
1952～2017年度	通信教育課程	22,015
1953～2017年度	大学院	17,186
総計		473,871(613)

## ■役職者氏名(2018年5月1日現在)

### ●理事

総長・理事長	田中 優子
常務理事	廣瀬 克哉／増田 正人／北詰 昌敬 熊田 泰章／尾川 浩一／近藤 清之 奥山 利幸／小澤 雄司

理事	井上 泰一／石塚 護／潮崎 敏彦 小林 清宣
----	---------------------------

### ●監事

監事	吉國 浩二／太田 莊一／牧野 大輔 池田 竜一
----	----------------------------

### ●副学長

副学長	熊田 泰章／尾川 浩一／廣瀬 克哉 増田 正人／奥山 利幸
-----	----------------------------------

### ●学部長等

専門職大学院運営委員会議長	五月女健治
法学部長	和田 幹彦
文学部長	小秋元 段
経済学部長	鈴木 豊
社会学部長	藤田 真文
経営学部長	佐野 哲
国際文化学部長	大中 一彌
人間環境学部長	渡邊 誠
現代福祉学部長	小野 純平
情報科学部長	廣津登志夫
キャリアデザイン学部長	武石恵美子
デザイン工学部長	竹内 則雄
理工学部長	金井 敦
生命科学部長	渡部 靖夫
グローバル教養学部長	渡辺 宥泰
スポーツ健康学部長	安藤 正志

### ●学校長

法政大学中学高等学校長	岡 稔彦
法政大学第二中・高等学校長	北詰 昌敬
法政大学国際高等学校長	和仁 達郎

■2018年度予算書

資金収支予算書(総括表)

(収入の部)

(単位:千円)

科目	2018(平成30)年度 予算	
	金額	構成率
学生生徒等納付金収入	39,975,179	70.7%
手数料収入	3,349,597	5.9%
寄付金収入	386,163	0.7%
補助金収入	3,875,942	6.9%
資産売却収入	145,700	0.3%
付随事業・収益事業収入	374,248	0.7%
受取利息・配当金収入	319,229	0.6%
雑収入	806,374	1.4%
借入金等収入	2,500	0.0%
前受金収入	6,895,279	12.2%
その他の収入	7,873,645	13.9%
資金収入調整勘定	△7,440,768	△13.2%
当年度資金収入合計	56,563,088	100.0%
前年度繰越支払資金	9,778,585	
収入の部合計	66,341,673	

(支出の部)

(単位:千円)

科目	2018(平成30)年度 予算	
	金額	構成率
人件費支出	26,583,399	47.7%
(教・職員人件費、役員報酬)	(25,747,801)	46.2%
(退職金支出)	(835,598)	1.5%
教育研究経費支出	11,508,736	20.6%
管理経費支出	1,823,313	3.3%
借入金等利息支出	41,825	0.1%
借入金等返済支出	502,420	0.9%
施設関係支出	8,904,395	16.0%
設備関係支出	1,122,122	2.0%
資産運用支出	3,850,598	6.9%
その他の支出	2,163,625	3.9%
[予備費]	500,000	0.9%
資金支出調勘定	△1,218,331	△2.2%
当年度資金支出合計	55,782,102	100.0%
翌年度繰越支払資金	10,559,571	
支出の部合計	66,341,673	

当年度資金収支差額	780,986
-----------	---------

事業活動収支予算書(総括表)

(単位:千円)

科目	2018(平成30)年度 予算			
	金額	構成率		
事業活動収入の部	学生生徒等納付金	39,975,179	82.0%	
	手数料	3,349,597	6.9%	
	寄付金	386,163	0.8%	
	經常費等補助金	3,873,317	7.9%	
	付随事業収入	342,541	0.7%	
	雑収入	806,374	1.7%	
	教育活動収入計	48,733,171	100.0%	
	事業活動支出の部	人件費	26,685,293	58.8%
		(教・職員人件費、役員報酬)	(25,747,801)	56.7%
		(退職給与引当金繰入額)	(937,492)	2.1%
教育研究経費		16,538,458	36.4%	
(資金収支額)		(11,508,736)	25.4%	
(減価償却額)		(5,029,722)	11.1%	
管理経費		2,166,265	4.8%	
(資金収支額)		(1,823,313)	4.0%	
(減価償却額)		(342,952)	0.8%	
徴収不能額等		0	0.0%	
教育活動支出計	45,390,016	100.0%		
教育活動収支差額	3,343,155			
教育活動外収支	取入の部	受取利息・配当金	319,229	91.0%
		その他の教育活動外収入	31,707	9.0%
	支出の部	教育活動外収入計	350,936	100.0%
		借入金等利息	41,825	100.0%
		その他の教育活動外支出	0	0.0%
		教育活動外支出計	41,825	100.0%
教育活動外収支差額	309,111			
特別収支	經常収支差額	3,652,266		
	取入の部	資産売却差額	5,000	65.6%
		その他の特別収入	2,625	34.4%
	支出の部	特別収入計	7,625	100.0%
		資産処分差額	184,182	100.0%
		その他の特別支出	0	0.0%
		特別支出計	184,182	100.0%
	特別収支差額	△176,557		
	[予備費]	500,000		
	基本金組入前当年度収支差額	2,975,709		
基本金組入額合計	△8,180,961			
当年度収支差額	△5,205,252			
前年度繰越収支差額	△51,906,205			
基本金取崩額	0			
翌年度繰越収支差額	△57,111,457			

(参考)

事業活動収入計	49,091,732
事業活動支出計	46,116,023

※予算、決算に関する詳細は下記ウェブサイトをご覧ください。

URL <http://www.hosei.ac.jp/gaiyo/johkokokai/hokoku.html>

## ■ 2018年度一般入学試験志願者数(前年比)

### ● 学部別

学部	2018年度 募集人員	2018年度 志願者数	2017年度 志願者数	前年比 増減	前年比 増減(%)
法学部	517	12,000	13,591	-1,591	88%
文学部	452	12,226	11,547	679	106%
経済学部	547	15,151	15,595	-444	97%
社会学部	455	14,224	10,685	3,539	133%
経営学部	517	17,210	15,299	1,911	112%
国際文化学部	152	3,775	4,636	-861	81%
人間環境学部	188	5,554	6,017	-463	92%
現代福祉学部	161	3,693	3,612	81	102%
キャリアデザイン学部	165	5,267	5,196	71	101%
GIS(グローバル教養学部)	45	1,187	1,108	79	107%
スポーツ健康学部	122	3,433	3,391	42	101%
情報科学部	110	3,611	2,927	684	123%
デザイン工学部	226	7,391	7,259	132	102%
理工学部	436	12,448	12,119	329	103%
生命科学部	183	5,329	6,224	-895	86%
総合計	4,276	122,499	119,206	3,293	103%

### ● 入試方式別

方式	2018年度 募集人員	2018年度 志願者数	2017年度 志願者数	前年比 増減	前年比 増減(%)
T日程入試(統一日程)	617	22,211	23,005	-794	97%
英語外部試験利用入試	60	2,381	969	1,412	246%
A方式入試(個別日程)	2,910	57,166	56,727	439	101%
「大学入試センター試験」 利用入試B方式	515	32,169	29,866	2,303	108%
「大学入試センター試験」 利用入試C方式	149	8,469	8,551	-82	99%
航空操縦学専修 (一般入試)	25	103	88	15	117%
総合計	4,276	122,499	119,206	3,293	103%

## ■ 施設・土地面積

2018年3月31日現在

### ● 大学キャンパス部分

校地面積：958,118.50m<sup>2</sup>  
校舎面積：351,111.99m<sup>2</sup>

### ● 大学キャンパス以外の セミナーハウス、合宿所等

校地面積：165,131.33m<sup>2</sup>  
校舎面積：15,939.16m<sup>2</sup>

### ● 併設中学・高校

校地面積：96,159.60m<sup>2</sup>  
校舎面積：70,131.65m<sup>2</sup>

## ■ 蔵書冊数

2018年3月31日現在

### ● 市ヶ谷図書館……………758,367冊

和漢書：563,821冊  
洋書：194,546冊

### ● 多摩図書館……………835,020冊

和漢書：490,631冊  
洋書：344,389冊

### ● 小金井図書館……………162,964冊

和漢書：131,938冊  
洋書：31,026冊

## ■ 情報機器数(教育研究用PC台数)

2018年3月31日現在

市ヶ谷	1,998
多摩	1,459
小金井	7,653
合計	11,110