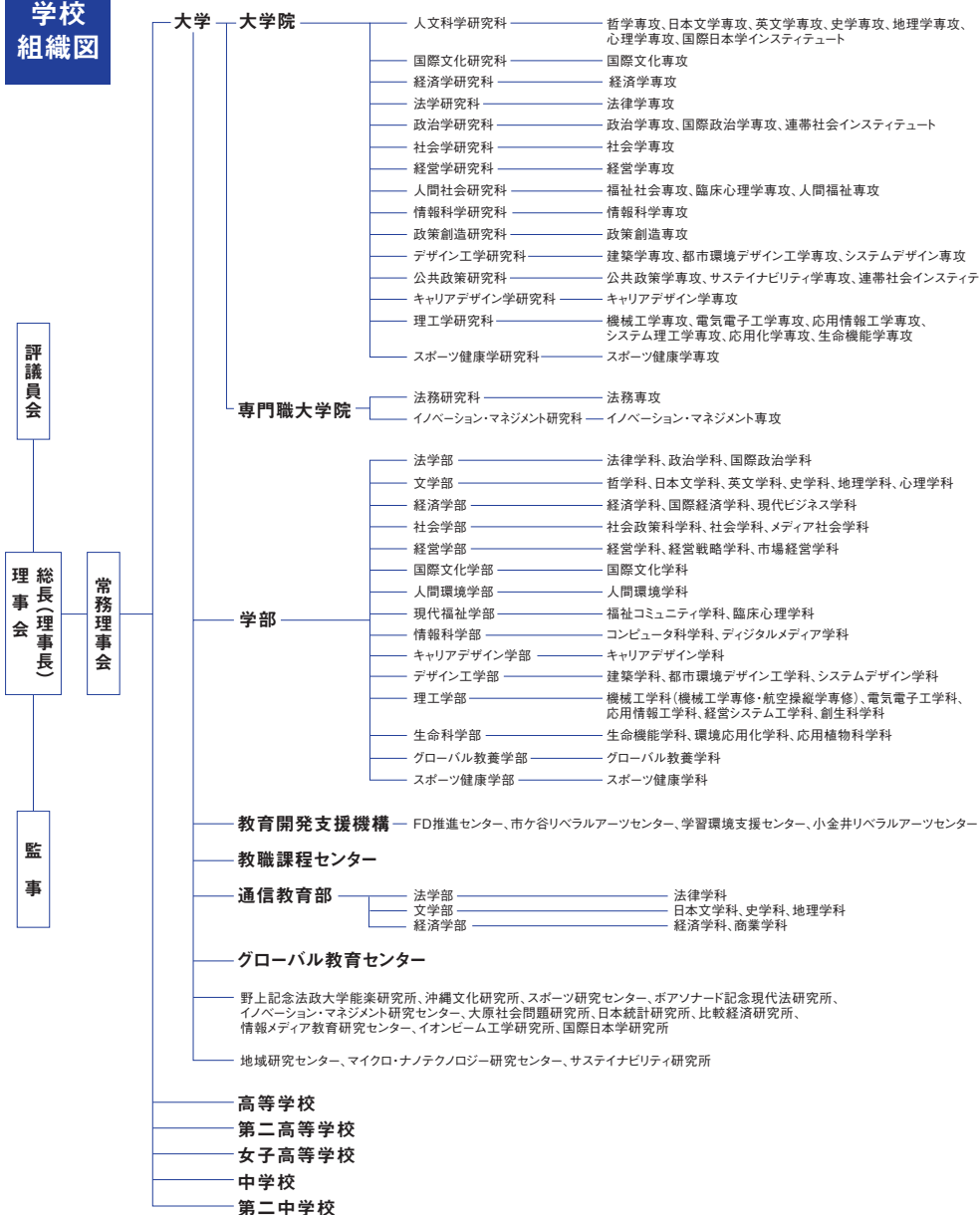


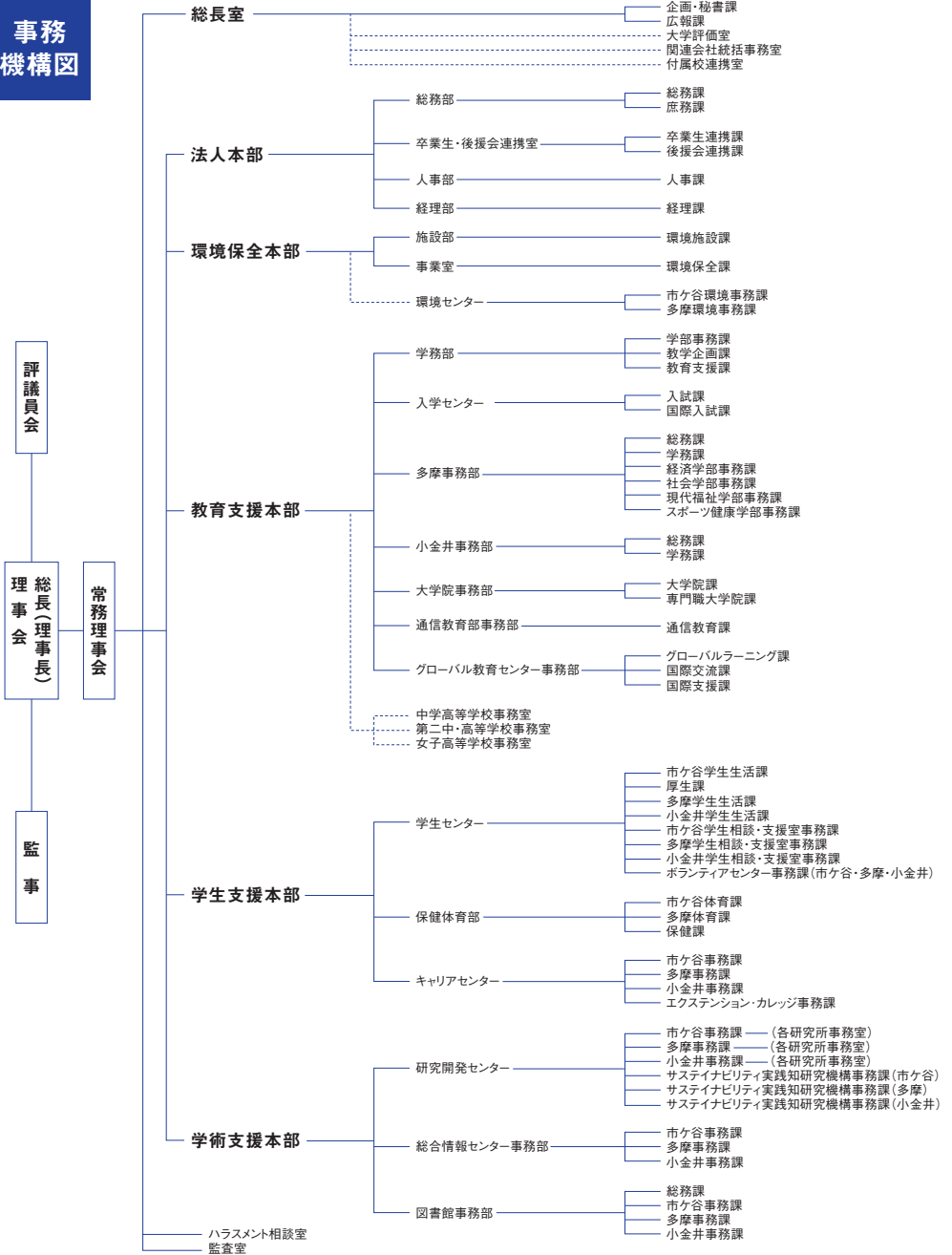
学校法人法政大学データ一覧

学校組織図



※上記は2016年4月現在、学生を募集している大学・大学院・付属校の開通部局を表示。

事務
機構図



※点線は外局を示す(2016年4月現在)。

学生数

(2016年5月1日現在)

統計

男	女	計
25,065	15,201	40,266

大学院			専門職大学院		
男	女	計	男	女	計
1,114	524	1,638	115	35	150

大学			通信教育部			高等学校			中学校		
男	女	計	男	女	計	男	女	計	男	女	計
18,067	10,509	28,576	3,259	2,441	5,700	1,809	1,402	3,211	701	290	991

■市ヶ谷キャンパス

学部

	法学部	文学部	経営学部	国際文化学部	人間環境学部	キャリアデザイン学部	デザイン工学部	グローバル教養学部
男	2,397	1,478	2,206	405	803	598	957	149
女	1,284	1,472	1,193	743	684	802	322	208
計	3,681	2,950	3,399	1,148	1,487	1,400	1,279	357

大学院(修士・博士前期課程)

	人文科学研究科	国際文化研究科	経済学研究科	法学研究科	政治学研究科	社会学研究科	経営学研究科	キャリアデザイン学研究科	公共政策研究科	デザイン工学研究科	政策創造研究科
男	99	5	24	4	16	11	51	19	53	138	80
女	81	16	21	8	10	11	24	19	19	40	69
計	180	21	45	12	26	22	75	38	72	178	149

大学院(博士後期課程)

	人文科学研究科	国際文化研究科	経済学研究科	法学研究科	政治学研究科	社会学研究科	経営学研究科	政策創造研究科	デザイン工学研究科	公共政策研究科
男	51	4	16	2	9	15	13	32	19	55
女	49	4	6	3	2	4	1	19	1	23
計	100	8	22	5	11	19	14	51	20	78

大学院(専門職学位課程)

	イノベーション・マネジメント研究科	法務研究科
男	64	51
女	20	15
計	84	66

通信教育部

	法学部	文学部	経済学部
男	854	1,017	1,388
女	531	1,029	881
計	1,385	2,046	2,269

■多摩キャンパス

学部

	経済学部	社会学部	現代福祉学部	スポーツ健康学部
男	2,977	1,961	469	507
女	945	1,355	577	191
計	3,922	3,316	1,046	698

大学院

	修士・博士前期課程		博士後期課程
	人間社会研究科	スポーツ健康学研究科	人間社会研究科
男	15	5	6
女	40	2	10
計	55	7	16

■ 小金井キャンパス

学部

	情報科学部	理工学部	生命科学部
男	516	2,065	579
女	116	261	356
計	632	2,326	935

大学院

	修士・博士前期課程		博士後期課程		
	情報科学研究科	理工学研究科	情報科学研究科	理工学研究科	工学研究科
男	46	310	4	6	6
女	9	31	1	0	1
計	55	341	5	6	7

■ 中学・高等学校生徒数

	中学校		高等学校		
	法政中	二中	法政高	二高	女子高
男	194	507	316	1,493	0
女	222	68	377	224	801
計	416	575	693	1,717	801

留学生数

(2016年5月調べ)

統計

男	女	計
354	395	749

学部

	法	文	経済	社会	経営	国際文化	人間環境	現代福祉	情報科	キャリアデザイン	デザイン工学	理工	生命科	グローバル教養	スポーツ健康
男	18	31	27	44	28	8	8	2	3	23	24	27	8	8	0
女	14	40	15	45	21	29	16	5	0	25	11	3	5	3	0
計	32	71	42	89	49	37	24	7	3	48	35	30	13	11	0

大学院(修士・博士前期課程)

	人文科学	国際文化	経済学	法学	政治学	社会学	経営学	人間社会	情報科学	政策創造	デザイン工学	公共政策	キャリアデザイン学	理工学	スポーツ健康
男	18	2	15	1	3	3	5	0	1	11	10	2	0	3	0
女	36	13	17	3	5	7	11	9	0	19	6	3	0	1	1
計	54	15	32	4	8	10	16	9	1	30	16	5	0	4	1

大学院(博士後期課程)

	人文科学	国際文化	経済学	法学	政治学	社会学	経営学	人間社会	情報科学	政策創造	デザイン工学	公共政策	理工学
男	3	0	1	1	1	1	0	1	3	1	3	1	1
女	15	2	0	2	1	1	1	2	1	1	0	2	0
計	18	2	1	3	2	2	1	3	4	2	3	3	1

大学院(専門職学位課程)

	イノベーション・マネジメント	法務
男	4	0
女	3	1
計	7	1

■ 国別留学生数

	中国	韓国	フランス	アメリカ	中国(台湾)	ドイツ	ベトナム	ロシア	マレーシア	イギリス	ウズベキスタン	イタリア	インドネシア	タイ	オーストラリア	その他
学部	290	142	10	8	18	0	2	4	1	2	1	3	0	0	2	8
大学院	212	14	1	0	5	2	3	2	0	0	3	3	3	2	0	8
計	502	156	11	8	23	2	5	6	1	2	4	6	3	2	2	16

■教職員数(2016年5月1日現在)

●大学教員 740名(兼任講師除く)

○教授	605
○准教授	97
○講師	22
○助教	14
○助手	2

学部別内訳

法学部63／文学部73／経済学部77／社会学部66／
経営学部59／国際文化学部46／人間環境学部31／現
代福祉学部28／情報科学部24／キャリアデザイン学
部28／デザイン工学部36／理工学部74／生命科学部
31／グローバル教養学部15／スポーツ健康学部18／
大学院46／研究所・その他24

●専任職員 417名

専任職員(技術現業含む)

●付属校教員 220名

学校別内訳

法政大学中学高等学校	62
法政大学第二中・高等学校	119
法政大学女子高等学校	39

■学位記(博士)授与者数(1963年～2016年5月1日現在)

●課程博士 380名

●論文博士 222名

■卒業生累計(2016年5月1日現在)

()は別科で外数

1885～1922年度	第一回～専門学校令	1,567
1888～1889年度	東京仏学校	20
1905～1908年度	速成科	1,134
1907～1951年度	専門部	22,065(613)
1923～1951年度	学部(旧制大学)	11,276
1952～1983年度	短期大学部	9,128
1951～2015年度	学部(新制大学)	376,857
1952～2015年度	通信教育課程	21,415
1953～2015年度	大学院	15,954
総計		459,416(613)

■役職者氏名(2016年5月1日現在)

●理事

総長・理事長	田中 優子
常務理事	廣瀬 克哉／佐藤 良一／神谷 健司
	増田 正人
理事	鈴木 文夫／井上 泰一／石塚 護
	潮崎 敏彦／小林 清宣／北詰 昌敬

●監事

監事	西山俊太郎／足立 敏彦／山重美登士
----	-------------------

●副学長

副学長	熊田 泰章／福田 好朗／新田 誠吾
	八名 和夫

●学部長等

研究科長会議議長代行者	熊田 泰章
専門職大学院運営委員会議長	廣尾 勝彰
法学部長	荒谷 裕子
文学部長	奥田 和夫
経済学部長	奥山 利幸
社会学部長	徳安 彰
経営学部長	奥西 好夫
国際文化学部長	栩木 玲子
人間環境学部長	小島 聡
現代福祉学部長	岩崎 晋也
情報科学部長	廣津登志夫
キャリアデザイン学部長	金山 喜昭
デザイン工学部長	森 猛
理工学部長	李 磊
生命科学部長	石垣 隆正
グローバル教養学部長	ダイアナ コー
スポーツ健康学部長	清雲 栄純

●学校長

法政大学中学高等学校長	飯田 亮三
法政大学第二中・高等学校長	北詰 昌敬
法政大学女子高等学校長	和仁 達郎

■ 2016年度予算書

資金収支予算書(総括表)

(収入の部) (単位:千円)

科 目	2016(平成28)年度 予算	
	金額	構成率
学生生徒等納付金収入	36,552,663	64.8%
手数料収入	3,036,952	5.4%
寄付金収入	423,142	0.8%
補助金収入	4,410,061	7.8%
資産売却収入	3,600,172	6.4%
付随事業・収益事業収入	311,802	0.6%
受取利息・配当金収入	391,507	0.7%
雑収入	966,979	1.7%
借入金等収入	2,000	0.0%
前受金収入	6,313,341	11.2%
その他の収入	7,516,521	13.3%
資金収入調整勘定	△ 7,156,324	△ 12.7%
当年度資金収入合計	56,368,816	100.0%
前年度繰越支払資金	8,162,083	
収入の部合計	64,530,899	

(支出の部) (単位:千円)

科 目	2016(平成28)年度 予算	
	金額	構成率
人件費支出	26,654,837	50.2%
(教・職員人件費、役員報酬)	(25,543,875)	(48.1%)
(退職金支出)	(1,110,962)	(2.1%)
教育研究経費支出	11,903,156	22.4%
管理経費支出	1,564,413	2.9%
借入金等利息支出	20,802	0.0%
借入金等返済支出	502,460	0.9%
施設関係支出	6,124,147	11.5%
設備関係支出	1,063,187	2.0%
資産運用支出	3,625,962	6.8%
その他の支出	2,239,608	4.2%
[予 備 費]	430,000	0.8%
資金支出調勘定	△ 1,051,112	△ 2.0%
当年度資金支出合計	53,077,460	100.0%
翌年度繰越支払資金	11,453,439	
支出の部合計	64,530,899	

当年度資金収支差額	3,291,356	
-----------	-----------	--

事業活動収支予算書(総括表)

(単位:千円)

科 目		2016(平成28)年度 予算		
		金額	構成率	
事業活動収入の部	学生生徒等納付金	36,552,663	80.1%	
	手数料	3,036,952	6.7%	
	寄付金	398,172	0.9%	
	経常費等補助金	4,403,936	9.6%	
	付随事業収入	293,802	0.6%	
	雑収入	966,979	2.1%	
	教育活動収入計	45,652,504	100.0%	
	人件費	26,679,805	58.8%	
	(教・職員人件費、役員報酬)	(25,543,875)	(56.3%)	
	(退職給与引当金繰入額)	(1,135,930)	(2.5%)	
事業活動支出の部	教育研究経費	16,759,915	37.0%	
	(資金収支額)	(11,903,156)	(26.2%)	
	(減価償却額)	(4,856,759)	(10.7%)	
	管理経費	1,908,222	4.2%	
	(資金収支額)	(1,564,413)	(3.4%)	
	(減価償却額)	(343,809)	(0.8%)	
	徴収不能額等	0	0.0%	
	教育活動支出計	45,347,942	100.0%	
	教育活動収支差額	304,562		
	受取利息・配当金	391,507	95.6%	
教育活動外収入の部	その他の教育活動外収入	18,000	4.4%	
	教育活動外収入計	409,507	100.0%	
	借入金等利息	20,802	100.0%	
	その他の教育活動外支出	0	0.0%	
	教育活動外支出計	20,802	100.0%	
	教育活動外収支差額	388,705		
	経常収支差額	693,267		
	特別収入の部	資産売却差額	2,386,060	98.7%
		その他の特別収入	31,095	1.3%
		特別収入計	2,417,155	100.0%
資産処分差額		868,185	100.0%	
その他の特別支出		0	0.0%	
特別支出計		868,185	100.0%	
特別収支差額		1,548,970		
[予 備 費]		430,000		
基本金組入前当年度収支差額		1,812,237		
事業活動収支差額比率		3.7%		
基本金組入額合計	△ 3,497,368			
当年度収支差額	△ 1,685,131			
前年度繰越収支差額	△ 57,321,464			
基本金取崩額	0			
翌年度繰越収支差額	△ 59,006,595			

(参考)

事業活動収入計	48,479,166
事業活動支出計	46,666,929

※予算、決算に関する詳細は下記ウェブサイトをご覧ください。

URL <http://www.hosei.ac.jp/gaiyo/johokokai/hokoku.html>

■ 2016年度一般入学試験・学部別志願者数(前年比)

学部	2016年度 募集人員	2016年度 志願者数	2015年度 志願者数	前年比 増減	前年比 増減(%)
法学部	532	12,130	10,811	1,319	112%
文学部	469	9,213	9,159	54	101%
経済学部	615	11,320	9,928	1,392	114%
社会学部	505	10,602	9,154	1,448	116%
経営学部	526	12,543	12,433	110	101%
国際文化学部	159	3,109	3,371	-262	92%
人間環境学部	201	4,198	3,266	932	129%
現代福祉学部	172	3,992	2,349	1,643	170%
キャリアデザイン学部	177	4,558	4,790	-232	95%
GIS(グローバル教養学部)	45	1,248	759	489	164%
スポーツ健康学部	130	3,160	2,894	266	109%
情報科学部	110	2,525	2,291	234	110%
デザイン工学部	242	6,485	6,044	441	107%
理工学部	455	11,451	11,367	84	101%
生命科学部	187	5,442	5,370	72	101%
T日程入試(統一日程)合計	657	19,045	17,994	1,051	106%
英語外部試験利用	35	430	—	430	—
A方式入試(個別日程)合計	3,119	50,975	47,013	3,962	108%
「大学入試センター試験」 利用入試B方式	549	24,832	23,121	1,711	107%
「大学入試センター試験」 利用入試C方式	140	6,618	5,787	831	114%
航空操縦学専修	25	76	71	5	107%
総合計	4,525	101,976	93,986	7,990	109%

■ 施設・土地面積

2016年3月31日現在

- 大学キャンパス部分
校地面積：943,079.13m²
校舎面積：344,580.13m²
- 大学キャンパス以外の
セミナーハウス、合宿所等
校地面積：190,267.55m²
校舎面積：19,716.77m²
- 併設中学・高校
校地面積：110,916.64m²
校舎面積：80,837.72m²

■ 蔵書冊数

2016年3月31日現在

- 市ヶ谷図書館……………744,630冊
和漢書：553,846冊
洋書：190,784冊
- 多摩図書館……………841,904冊
和漢書：500,015冊
洋書：341,889冊
- 小金井図書館……………160,013冊
和漢書：129,604冊
洋書：30,409冊

■ 情報機器数(教育研究用PC台数)

2016年3月31日現在

市ヶ谷	2,000
多摩	1,465
小金井	6,817
合計	10,282