

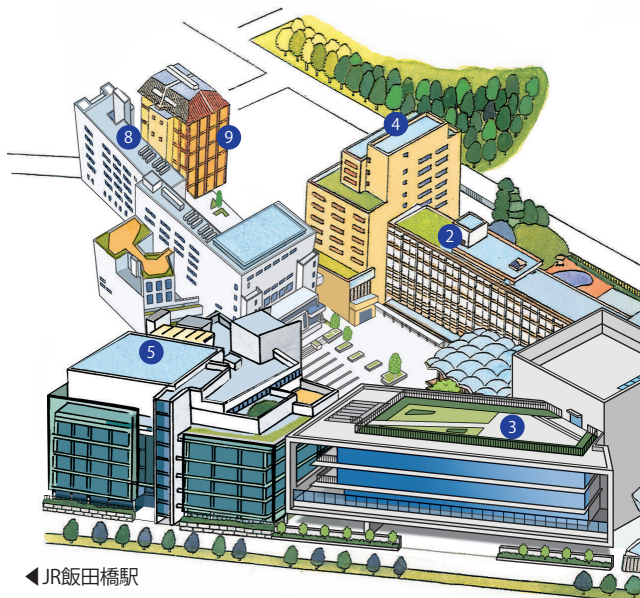
市ヶ谷キャンパスMap

〒102-8160 東京都千代田区富士見2-17-1 TEL 03-3264-9240

- 大学院人文科学研究科(国際日本学インスティテュート含む)、国際文化研究科、経済学研究科、法学研究科、政治学研究科(※)、社会学研究科、経営学研究科、人間社会研究科、政策創造研究科、デザイン工学研究科、公共政策研究科(※)、キャリアデザイン学研究科 ※連帯社会インスティテュート含む
- 専門職大学院法務研究科、イノベーション・マネジメント研究科

- 法学部
- 文学部
- 経営学部
- 国際文化学部
- 人間環境学部
- キャリアデザイン学部
- デザイン工学部
- GIS(グローバル教養学部)
- 通信教育部

- 1 55年館
- 2 58年館
- 3 富士見ゲート【2016年9月利用開始】
- 4 80年館
- 5 外濠校舎
- 6 ポアソナード・タワー
- 7 守衛所(市ヶ谷門横)【工事中】
- 8 富士見坂校舎
- 9 市ヶ谷総合体育館
- 10 市ヶ谷田町校舎
- 11 連帯社会研究交流センター(八重洲市谷ビル5階)、
連帯社会インスティテュート(同5・7階)
- 12 新見附校舎
- 13 大学院棟
- 14 法科大学院棟
- 15 新一口坂校舎
- 16 法科大学院法律事務所リエゾン(一口坂TSビル2階)、
法務専修生自習室(同3階)、特別講義室(同4階)
- 17 一口坂校舎
- 18 九段校舎・九段校舎別館
- 19 デザイン工学研究科(市ヶ谷大郷ビル6・7・8階)

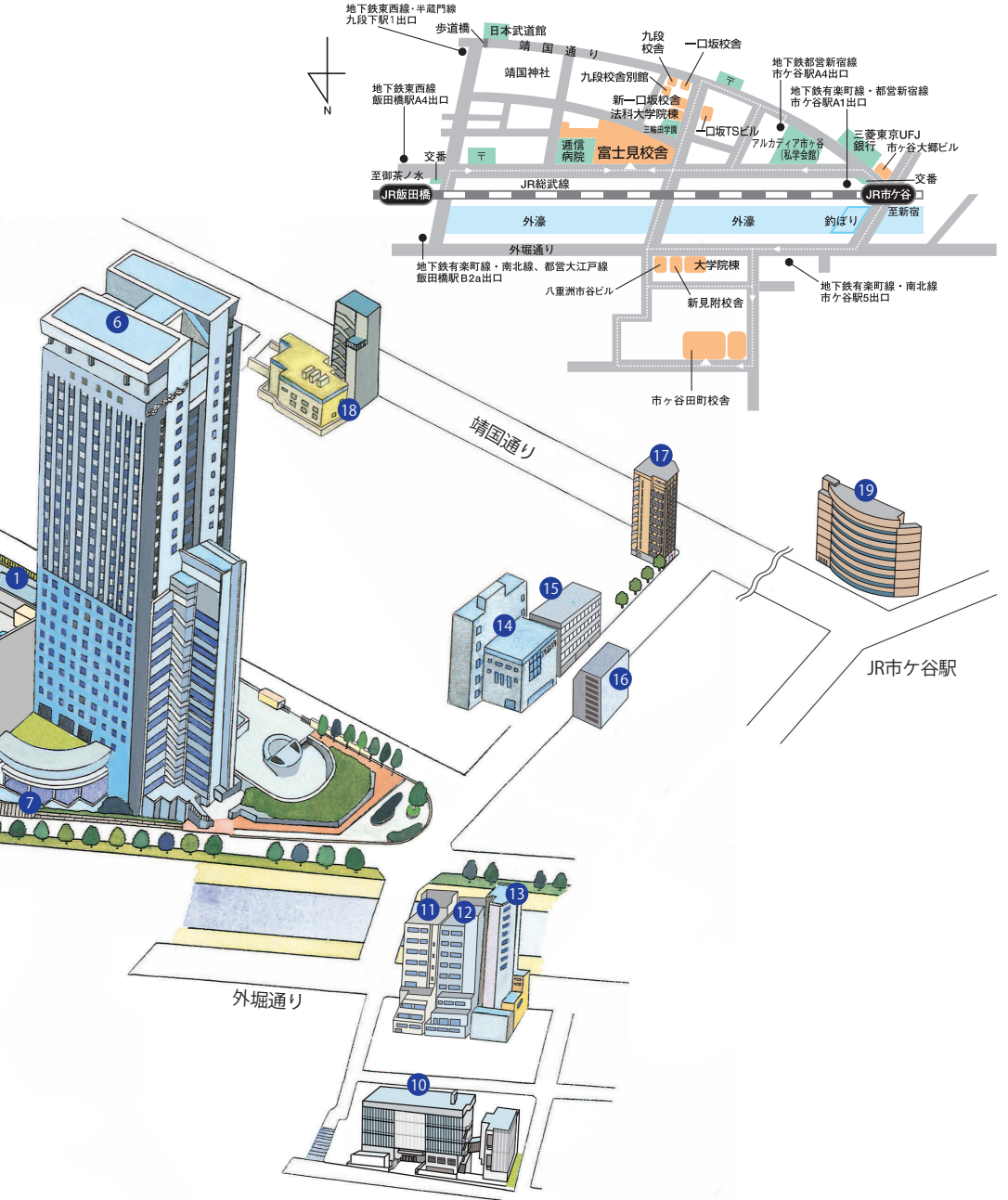


●主なターミナルからの交通アクセス

18 東京駅	JR中央線快速—約4分	御茶ノ水駅	JR総武線—約4分	飯田橋駅	徒歩—約10分
20 新宿駅	JR総武線—約10分	市ヶ谷駅	徒歩—約10分		
20 池袋駅	地下鉄有楽町線—約10分	飯田橋駅	徒歩—約10分		
19 渋谷駅	地下鉄半蔵門線—約6分	永田町駅	地下鉄有楽町線—約3分	市ヶ谷駅	徒歩—約10分
20 上野駅	JR山手線—約4分	秋葉原駅	JR総武線—約6分	飯田橋駅	徒歩—約10分

※ 内の数字は、総所要時間(乗り換え時間を除く)を表す。

市ヶ谷キャンパス



■ ボアソナード・タワー

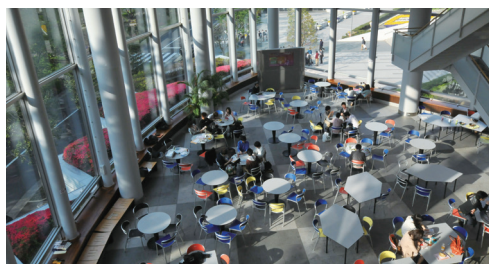
地上27階、地下4階建て、高さ122.43mの市ヶ谷キャンパスのランドマーク。ゼミ室や、学部資料室、研究室、実習・実験室、附属研究施設のほか、多目的ホールであるスカイホール、学生ホール、マルチメディアスタジオ、情報カフェテリア、入学センターなどが設置されています。



地下
1階

フォレストガーデン (学生食堂)

ガラス越しに外濠公園の緑を眺めながら、明るい雰囲気でご飯がいただけます。座席数は350。



1階

ヘリオス(学生ホール)

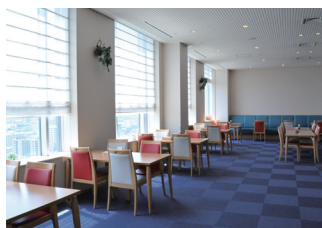
高い天井とガラス張りの開放的な空間が特色の学生ホール。学生の情報ギャラリーとして利用されています。



3階

ピア・ラーニング・スペース

グループワーク・エリア、ワークショップ・エリア、AVライブラリー・エリアの、目的に応じた3つのエリアで構成されています。



25階

スタッフクラブ

卒業生が母校で気軽に食事を楽しめる施設です。夜のお食事・パーティーなどについては事前予約が必要です。

お問い合わせ先

TEL 03-3264-5078



26階

ラウンジ

卒業生の同窓会など、団体の利用に適した貸切会場です。利用にあたっては使用料が必要となります。

要予約・お問い合わせ先

TEL 03-3264-9396



スカイホール(多目的ホール)

同時通訳システムやAVシステムなどの設備をもち、国際会議や各種のイベントに利用できる多機能スペース。

■ 外濠校舎

870人収容の薩埵ホールをはじめ、大中小の教室、メディアラウンジ、スタディールーム(自習室)、学生用の会議室、映像編集室・メディア制作室などの多目的な機能を備えた複合施設です。環境配慮型建物として省エネルギー ESCO事業も積極的に導入しています。



薩埵ホール(6〜7階)

870人収容の大ホール。講演やコンサート、また可動式の椅子席を収納し、オープンスペースとしても活用しています。



屋上庭園▶

■ 富士見坂校舎

教室やサークル向けスペース、学生ラウンジなどを備えた校舎。ダンスや演劇の練習に最適な、壁面に鏡を張ったホワイエなどを備えています。

また、2011年に開設した学習ステーションでは先輩スタッフによる新入生へのサポートなど、さまざまな学習に関する企画を実施し、学びの機会を提供しています。



▲学習ステーション

