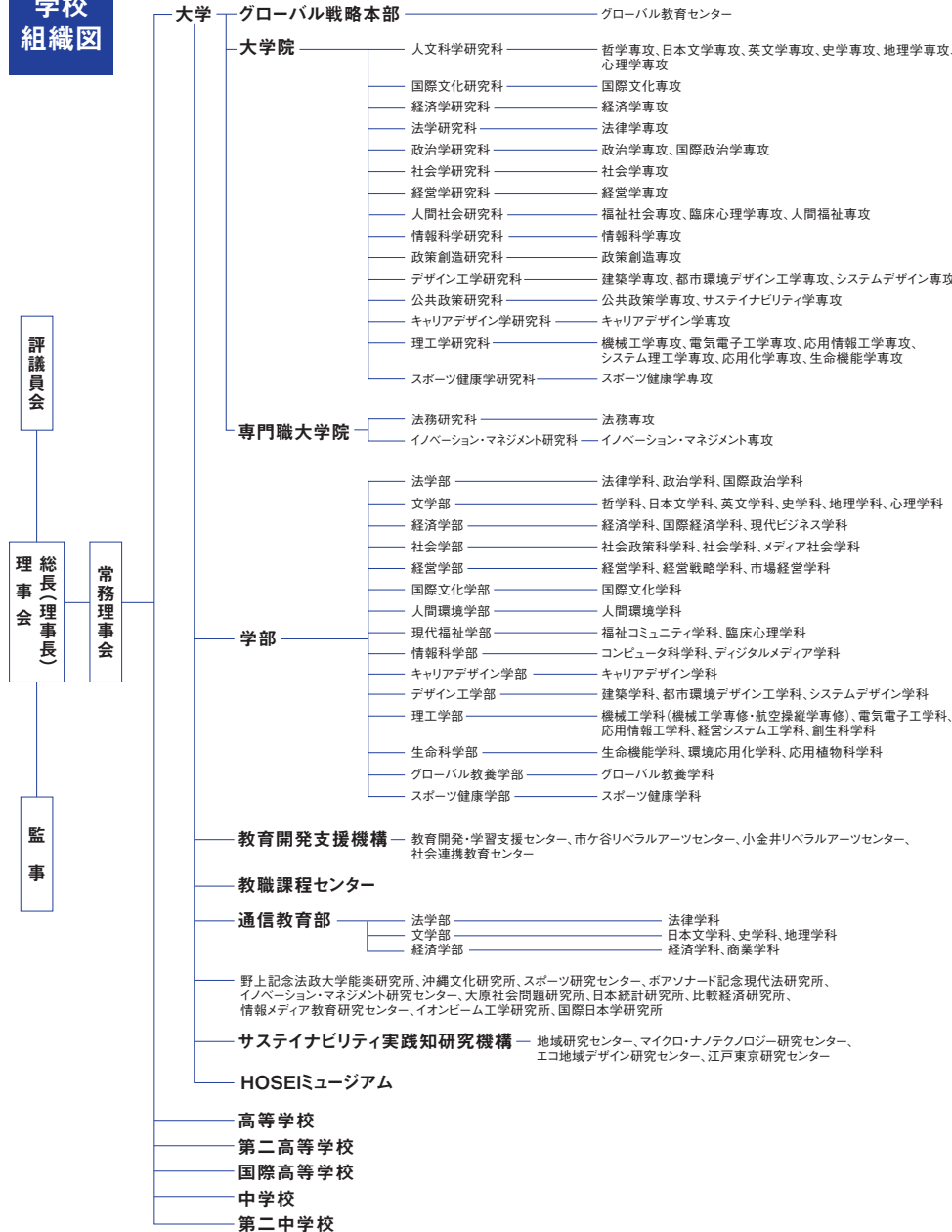
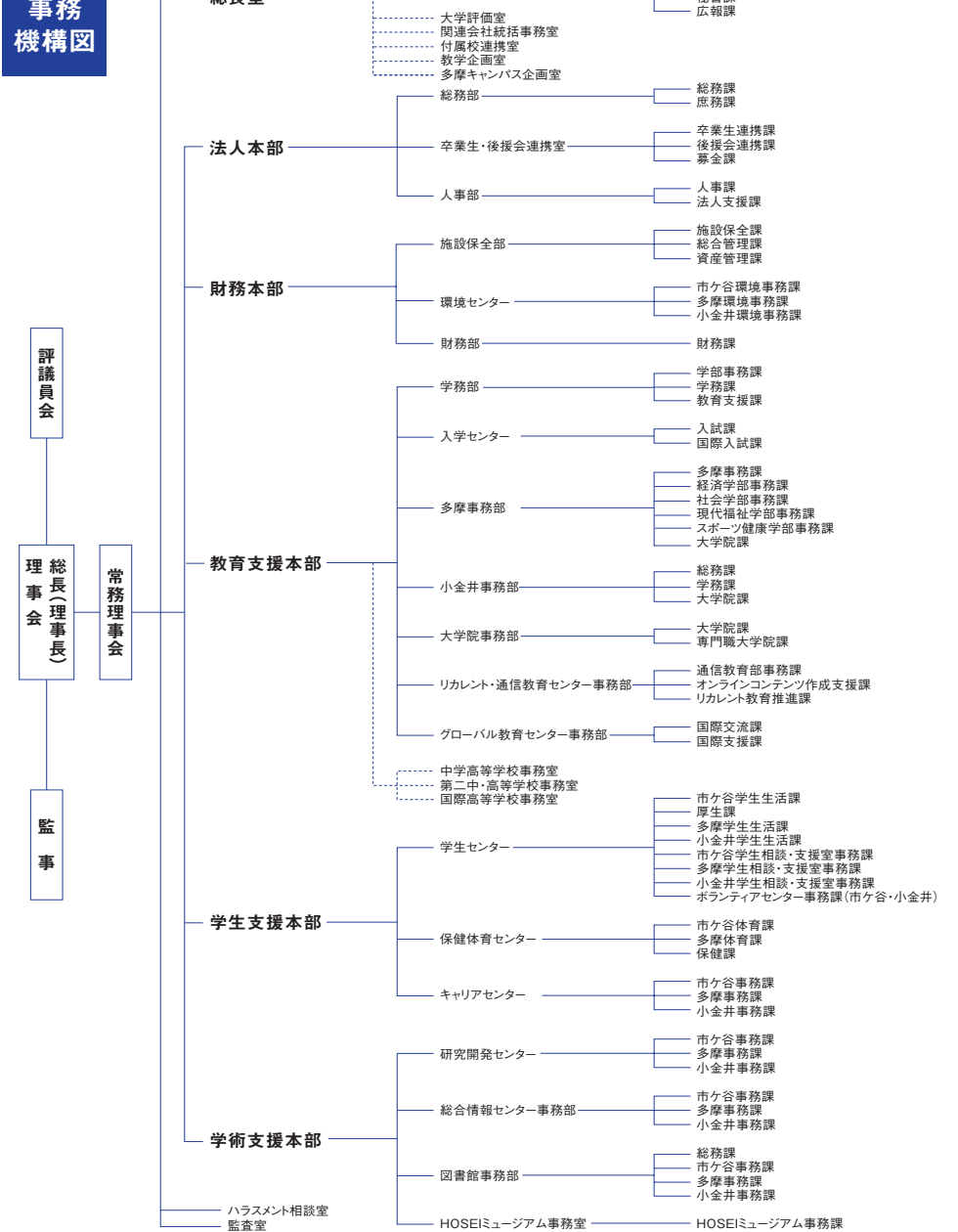


学校組織図



※上記は2023年4月現在、学生を募集している大学・大学院・付属校の関連部署を表示。

事務機構図



※点線は外局を示す(2023年6月現在)。

## 学生数

(2023年5月1日現在)

### 総計

| 男      | 女      | 計      |
|--------|--------|--------|
| 23,598 | 17,205 | 40,803 |

| 大学院   |     |       | 専門職大学院 |    |     |
|-------|-----|-------|--------|----|-----|
| 男     | 女   | 計     | 男      | 女  | 計   |
| 1,090 | 521 | 1,611 | 127    | 64 | 191 |

| 大学     |        |        | 通信教育部 |       |       | 高等学校  |       |       | 中学校 |     |       |
|--------|--------|--------|-------|-------|-------|-------|-------|-------|-----|-----|-------|
| 男      | 女      | 計      | 男     | 女     | 計     | 男     | 女     | 計     | 男   | 女   | 計     |
| 16,620 | 11,305 | 27,925 | 3,487 | 2,956 | 6,443 | 1,648 | 1,878 | 3,526 | 626 | 481 | 1,107 |

## 市ヶ谷キャンパス

### 学部

|   | 法学部   | 文学部   | 経営学部  | 国際文化学部 | 人間環境学部 | キャリアデザイン学部 | グローバル教養学部 | デザイン工学部 | 計      |
|---|-------|-------|-------|--------|--------|------------|-----------|---------|--------|
| 男 | 2,012 | 1,379 | 2,021 | 316    | 742    | 519        | 136       | 822     | 7,947  |
| 女 | 1,495 | 1,526 | 1,198 | 818    | 759    | 771        | 258       | 423     | 7,248  |
| 計 | 3,507 | 2,905 | 3,219 | 1,134  | 1,501  | 1,290      | 394       | 1,245   | 15,195 |

### 大学院(修士・博士前期課程)

|   | 人文科学研究科 | 国際文化研究科 | 経済学研究科 | 法学研究科 | 政治学研究科 | 社会学研究科 | 経営学研究科 | 政策創造研究科 | 公共政策研究科 | キャリアデザイン学研究科 | デザイン工学研究科 | 計   |
|---|---------|---------|--------|-------|--------|--------|--------|---------|---------|--------------|-----------|-----|
| 男 | 83      | 1       | 21     | 8     | 18     | 0      | 44     | 50      | 38      | 19           | 153       | 435 |
| 女 | 67      | 12      | 7      | 6     | 12     | 9      | 31     | 57      | 31      | 22           | 58        | 312 |
| 計 | 150     | 13      | 28     | 14    | 30     | 9      | 75     | 107     | 69      | 41           | 211       | 747 |

### 大学院(博士後期課程)

|   | 人文科学研究科 | 国際文化研究科 | 経済学研究科 | 法学研究科 | 政治学研究科 | 社会学研究科 | 経営学研究科 | 政策創造研究科 | 公共政策研究科 | デザイン工学研究科 | 計   |
|---|---------|---------|--------|-------|--------|--------|--------|---------|---------|-----------|-----|
| 男 | 42      | 1       | 11     | 8     | 4      | 7      | 10     | 18      | 41      | 12        | 154 |
| 女 | 35      | 3       | 2      | 5     | 0      | 1      | 4      | 10      | 17      | 4         | 81  |
| 計 | 77      | 4       | 13     | 13    | 4      | 8      | 14     | 28      | 58      | 16        | 235 |

### 大学院(専門職学位課程)

|   | 法務研究科 | イノベーション・マネジメント研究科 | 計   |
|---|-------|-------------------|-----|
| 男 | 50    | 77                | 127 |
| 女 | 32    | 32                | 64  |
| 計 | 82    | 109               | 191 |

### 通信教育部

|   | 法学部   | 文学部   | 経営学部  | 計     |
|---|-------|-------|-------|-------|
| 男 | 847   | 1,010 | 1,630 | 3,487 |
| 女 | 582   | 1,097 | 1,277 | 2,956 |
| 計 | 1,429 | 2,107 | 2,907 | 6,443 |

## 多摩キャンパス

### 学部

|   | 経済学部  | 社会学部  | 現代福祉学部 | スポーツ健康学部 | 計     |
|---|-------|-------|--------|----------|-------|
| 男 | 2,834 | 1,835 | 395    | 513      | 5,577 |
| 女 | 955   | 1,389 | 589    | 226      | 3,159 |
| 計 | 3,789 | 3,224 | 984    | 739      | 8,736 |

### 大学院

|   | 修士・博士前期課程 |            | 博士後期課程  |            | 計  |
|---|-----------|------------|---------|------------|----|
|   | 人間社会研究科   | スポーツ健康学研究科 | 人間社会研究科 | スポーツ健康学研究科 |    |
| 男 | 13        | 18         | 7       | 10         | 48 |
| 女 | 29        | 4          | 7       | 1          | 41 |
| 計 | 42        | 22         | 14      | 11         | 89 |

## 小金井キャンパス

### 学部

|   | 情報科学部 | 理工学部  | 生命科学部 | 計     |
|---|-------|-------|-------|-------|
| 男 | 552   | 1,986 | 558   | 3,096 |
| 女 | 139   | 344   | 415   | 898   |
| 計 | 691   | 2,330 | 973   | 3,994 |

### 大学院

|   | 修士・博士前期課程 |        | 博士後期課程  |        | 計   |
|---|-----------|--------|---------|--------|-----|
|   | 情報科学研究科   | 理工学研究科 | 情報科学研究科 | 理工学研究科 |     |
| 男 | 44        | 381    | 3       | 25     | 453 |
| 女 | 9         | 72     | 1       | 5      | 87  |
| 計 | 53        | 453    | 4       | 30     | 540 |

## 中学・高等学校生徒数

|   | 中学校 |     | 高等学校 |       |     | 計     |
|---|-----|-----|------|-------|-----|-------|
|   | 法政中 | 二中  | 法政高  | 二高    | 国際高 |       |
| 男 | 194 | 432 | 307  | 1,115 | 226 | 2,274 |
| 女 | 225 | 256 | 393  | 775   | 710 | 2,359 |
| 計 | 419 | 688 | 700  | 1,890 | 936 | 4,633 |

## 留学生数

(2023年5月1日把握分)

### 総計

| 男   | 女   | 計     |
|-----|-----|-------|
| 611 | 511 | 1,122 |

### 学部

|   | 法  | 文  | 経済  | 社会 | 経営  | 国際文化 | 人間環境 | 現代福祉 | キャリアデザイン | グローバル教養 | スポーツ健康 | 情報科学 | デザイン工 | 理工 | 生命科 | 計   |
|---|----|----|-----|----|-----|------|------|------|----------|---------|--------|------|-------|----|-----|-----|
| 男 | 33 | 38 | 100 | 59 | 62  | 11   | 35   | 10   | 24       | 4       | 4      | 7    | 30    | 21 | 3   | 441 |
| 女 | 54 | 41 | 54  | 32 | 40  | 15   | 30   | 20   | 28       | 8       | 1      | 4    | 10    | 4  | 4   | 345 |
| 計 | 87 | 79 | 154 | 91 | 102 | 26   | 65   | 30   | 52       | 12      | 5      | 11   | 40    | 25 | 7   | 786 |

### 大学院(修士課程)

|   | 人文科学 | 国際文化 | 経済学 | 法学 | 政治学 | 社会学 | 経営学 | 人間社会 | 政策創造 | 公共政策 | キャリアデザイン学 | スポーツ健康学 | 情報科学 | デザイン工学 | 理工学 | 計   |
|---|------|------|-----|----|-----|-----|-----|------|------|------|-----------|---------|------|--------|-----|-----|
| 男 | 31   | 1    | 7   | 3  | 5   | 0   | 8   | 2    | 8    | 5    | 0         | 2       | 11   | 15     | 23  | 121 |
| 女 | 33   | 5    | 5   | 4  | 6   | 5   | 10  | 4    | 17   | 6    | 0         | 3       | 1    | 8      | 8   | 115 |
| 計 | 64   | 6    | 12  | 7  | 11  | 5   | 18  | 6    | 25   | 11   | 0         | 5       | 12   | 23     | 31  | 236 |

### 大学院(博士後期課程)

|   | 人文科学 | 国際文化 | 経済学 | 法学 | 政治学 | 社会学 | 経営学 | 人間社会 | 政策創造 | 公共政策 | キャリアデザイン学 | 情報科学 | デザイン工学 | 理工学 | 計  |
|---|------|------|-----|----|-----|-----|-----|------|------|------|-----------|------|--------|-----|----|
| 男 | 5    | 0    | 1   | 1  | 0   | 2   | 0   | 1    | 2    | 0    | 0         | 2    | 3      | 6   | 23 |
| 女 | 7    | 1    | 1   | 3  | 0   | 1   | 1   | 0    | 0    | 1    | 0         | 0    | 1      | 5   | 21 |
| 計 | 12   | 1    | 2   | 4  | 0   | 3   | 1   | 1    | 2    | 1    | 0         | 2    | 4      | 11  | 44 |

### 大学院(専門職学位課程)

|   | 法務 | イノベーション・マネジメント | 計  |
|---|----|----------------|----|
| 男 | 0  | 8              | 8  |
| 女 | 1  | 7              | 8  |
| 計 | 1  | 15             | 16 |

### 大学院(特別学生)

| 男  | 女  | 計  |
|----|----|----|
| 18 | 22 | 40 |

## 国・地域別留学生数

|   | 中国  | 韓国  | 台湾 | ベトナム | フランス | アメリカ | イタリア | インドネシア | タイ | ドイツ | マレーシア | その他 |
|---|-----|-----|----|------|------|------|------|--------|----|-----|-------|-----|
| 男 | 365 | 155 | 16 | 7    | 4    | 6    | 2    | 5      | 1  | 7   | 7     | 36  |
| 女 | 320 | 99  | 17 | 9    | 6    | 7    | 3    | 4      | 3  | 4   | 0     | 39  |
| 計 | 685 | 254 | 33 | 16   | 10   | 13   | 5    | 9      | 4  | 11  | 7     | 75  |

■教職員数(2023年5月1日現在)

●大学教員 769名(兼任講師除く)

- 教授 581
- 准教授 116
- 講師 28
- 助教 13
- 助手 31

学部別内訳

法学部65/文学部72/経済学部69/社会学部62/経営学部63/国際文化学部47/人間環境学部32/現代福祉学部31/キャリアデザイン学部27/グローバル教養学部14/スポーツ健康学部17/情報科学部24/デザイン工学部40/理工学部81/生命科学部50/大学院49/研究所・その他26

●専任職員 455名

専任職員(技術現業含む)

●付属校教員 231名

学校別内訳

- 法政大学中学高等学校 63
- 法政大学第二中・高等学校 127
- 法政大学国際高等学校 43

■学位記(博士)授与者数(1963年~2023年5月1日現在)

●課程博士 582名

●論文博士 254名

■卒業生累計(2023年5月1日現在)

( )は別科で外数

|             |           |              |
|-------------|-----------|--------------|
| 1885~1922年度 | 第一回~専門学校令 | 1,567        |
| 1888~1889年度 | 東京仏学校     | 20           |
| 1905~1908年度 | 速成科       | 1,134        |
| 1907~1951年度 | 専門部       | 22,065(613)  |
| 1923~1951年度 | 学部(旧制大学)  | 11,276       |
| 1952~1983年度 | 短期大学部     | 9,128        |
| 1951~2022年度 | 学部(新制大学)  | 422,434      |
| 1952~2022年度 | 通信教育課程    | 23,486       |
| 1953~2022年度 | 大学院       | 20,613       |
| 総計          |           | 511,723(613) |

■役職者氏名(2023年5月1日現在)

●理事

- 総長・理事長 廣瀬 克哉  
 常務理事 小秋元 段/佐野 哲/奥山 利幸  
 小澤 雄司/金井 敦/和仁 達郎  
 コー ダイアナ/岩崎 晋也  
 平山 喜雄

- 理事 小林 清宣/岡本 眞司  
 菊池 由美子/長 裕章

●監事

- 監事(常勤) 近藤 清之  
 監事 太田 莊一/池田 竜一/関 幸子

●副学長

- 副学長 金井 敦/コー ダイアナ  
 岩崎 晋也/奥山 利幸/佐野 哲  
 小秋元 段

●学部長

- 法学部長 椋川 泰史  
 文学部長 小倉 淳一  
 経済学部長 竹口 圭輔  
 社会学部長 宇野 斉  
 経営学部長 筒井 知彦  
 国際文化学部長 稲垣 立男  
 人間環境学部長 松本 倫明  
 現代福祉学部長 服部 環  
 キャリアデザイン学部長 荒川 裕子  
 グローバル教養学部長 福岡 賢昌  
 スポーツ健康学部長 永木 耕介  
 情報科学部長 藤田 悟  
 デザイン工学部長 岩月 正見  
 理工学部長 伊藤 一之  
 生命科学部長 廣野 雅文

●学校長

- 法政大学中学高等学校長 松浦麻紀子  
 法政大学第二中・高等学校長 五十嵐 聡  
 法政大学国際高等学校長 和仁 達郎

■2023年度予算書

資金収支予算書(総括表)

(収入の部) (単位:千円)

| 科目          | 2023年度 予算  |        |
|-------------|------------|--------|
|             | 金額         | 構成率    |
| 学生生徒等納付金収入  | 40,280,336 | 65.6%  |
| 手数料収入       | 3,032,406  | 4.9%   |
| 寄付金収入       | 388,163    | 0.6%   |
| 補助金収入       | 5,334,486  | 8.7%   |
| 資産売却収入      | 9,623,513  | 15.7%  |
| 付随事業・収益事業収入 | 376,321    | 0.6%   |
| 受取利息・配当金収入  | 677,725    | 1.1%   |
| 雑収入         | 809,790    | 1.3%   |
| 借入金等収入      | 2,500      | 0.0%   |
| 前受金収入       | 7,222,913  | 11.8%  |
| その他の収入      | 1,599,656  | 2.6%   |
| 資金収入調整勘定    | △7,948,809 | △12.9% |
| 前年度資金収入合計   | 61,399,000 | 100.0% |
| 前年度繰越支払資金   | 16,043,494 |        |
| 収入の部合計      | 77,442,494 |        |

(支出の部) (単位:千円)

| 科目             | 2023年度 予算    |        |
|----------------|--------------|--------|
|                | 金額           | 構成率    |
| 人件費支出          | 25,569,599   | 43.8%  |
| (教・職員人件費、役員報酬) | (24,679,867) | 42.3%  |
| (退職金支出)        | (889,732)    | 1.5%   |
| 教育研究経費支出       | 15,026,302   | 25.7%  |
| 管理経費支出         | 2,053,151    | 3.5%   |
| 借入金等利息支出       | 20,148       | 0.0%   |
| 借入金等返済支出       | 377,470      | 0.6%   |
| 施設関係支出         | 1,794,551    | 3.1%   |
| 設備関係支出         | 755,408      | 1.3%   |
| 資産運用支出         | 13,318,762   | 22.8%  |
| その他の支出         | 2,662,849    | 4.6%   |
| [予備費]          | 800,000      | 1.4%   |
| 資金支出調勘定        | △3,969,030   | △6.8%  |
| 当年度資金支出合計      | 58,409,210   | 100.0% |
| 翌年度繰越支払資金      | 19,033,284   |        |
| 支出の部合計         | 77,442,494   |        |

|           |           |  |
|-----------|-----------|--|
| 当年度資金収支差額 | 2,989,790 |  |
|-----------|-----------|--|

事業活動収支予算書(総括表)

(単位:千円)

| 科目            | 2023年度 予算   |                |              |        |
|---------------|-------------|----------------|--------------|--------|
|               | 金額          | 構成率            |              |        |
| 事業活動収入の部      | 学生生徒等納付金    | 40,280,336     | 80.4%        |        |
|               | 手数料         | 3,032,406      | 6.1%         |        |
|               | 寄付金         | 386,755        | 0.8%         |        |
|               | 経常費等補助金     | 5,284,486      | 10.5%        |        |
|               | 付随事業収入      | 326,045        | 0.7%         |        |
|               | 雑収入         | 809,790        | 1.6%         |        |
|               | 教育活動収入計     | 50,119,818     | 100.0%       |        |
|               | 事業活動支出の部    | 人件費            | 25,674,808   | 53.7%  |
|               |             | (教・職員人件費、役員報酬) | (24,679,867) | 51.6%  |
|               |             | (退職給与引当金繰入額)   | (994,941)    | 2.1%   |
| 教育研究経費        |             | 19,676,225     | 41.2%        |        |
| (資金収支額)       |             | (15,026,302)   | 31.4%        |        |
| (減価償却額)       |             | (4,649,923)    | 9.7%         |        |
| 管理経費          |             | 2,444,045      | 5.1%         |        |
| (資金収支額)       |             | (2,053,151)    | 4.3%         |        |
| (減価償却額)       |             | (390,894)      | 0.8%         |        |
| 徴収不能額等        |             | 0              | 0.0%         |        |
| 教育活動支出計       | 47,795,078  | 100.0%         |              |        |
| 教育活動収支差額      | 2,324,740   |                |              |        |
| 収入の部          | 受取利息・配当金    | 677,725        | 93.1%        |        |
|               | その他の教育活動外収入 | 50,276         | 6.9%         |        |
|               | 教育活動外収入計    | 728,001        | 100.0%       |        |
|               | 支出の部        | 借入金等利息         | 20,148       | 100.0% |
|               |             | その他の教育活動外支出    | 0            | 0.0%   |
| 教育活動外支出計      | 20,148      | 100.0%         |              |        |
| 教育活動外収支差額     | 707,853     |                |              |        |
| 経常収支差額        | 3,032,593   |                |              |        |
| 収入の部          | 資産売却差額      | 221,046        | 81.1%        |        |
|               | その他の特別収入    | 51,408         | 18.9%        |        |
|               | 特別収入計       | 272,454        | 100.0%       |        |
|               | 支出の部        | 資産処分差額         | 637,697      | 100.0% |
|               |             | その他の特別支出       | 0            | 0.0%   |
| 特別支出計         | 637,697     | 100.0%         |              |        |
| 特別収支差額        | △365,243    |                |              |        |
| [予備費]         | 800,000     |                |              |        |
| 基本金組入前当年度収支差額 | 1,867,350   |                |              |        |
| 基本金組入額合計      | △48,000     |                |              |        |
| 当年度収支差額       | 1,819,350   |                |              |        |
| 前年度繰越収支差額     | △34,825,218 |                |              |        |
| 基本金取崩額        | 457,369     |                |              |        |
| 翌年度繰越収支差額     | △32,548,499 |                |              |        |

(参考)

|         |            |  |
|---------|------------|--|
| 事業活動収入計 | 51,120,273 |  |
| 事業活動支出計 | 49,252,923 |  |

※予算、決算に関する詳細は下記ウェブサイトをご覧ください。

URL <https://www.hosei.ac.jp/hosei/disclosure/hokoku/>

## 2023年度一般選抜志願者数(前年比)

### 学部別

| 学部             | 2023年度<br>募集人員 | 2023年度<br>志願者数 | 2022年度<br>志願者数 | 前年度比<br>増減 | 前年度比<br>増減(%) |
|----------------|----------------|----------------|----------------|------------|---------------|
| 法学部            | 493            | 8,742          | 12,619         | -3,877     | 69%           |
| 文学部            | 450            | 8,712          | 8,570          | 142        | 102%          |
| 経済学部           | 547            | 11,270         | 13,121         | -1,851     | 86%           |
| 社会学部           | 465            | 10,842         | 9,847          | 995        | 110%          |
| 経営学部           | 517            | 14,205         | 15,391         | -1,186     | 92%           |
| 国際文化学部         | 144            | 3,419          | 4,356          | -937       | 78%           |
| 人間環境学部         | 188            | 4,660          | 4,764          | -104       | 98%           |
| 現代福祉学部         | 147            | 2,385          | 2,818          | -433       | 85%           |
| キャリアデザイン学部     | 165            | 4,033          | 4,491          | -458       | 90%           |
| GIS(グローバル教養学部) | 30             | 444            | 515            | -71        | 86%           |
| スポーツ健康学部       | 120            | 2,448          | 2,879          | -431       | 85%           |
| 情報科学部          | 114            | 3,978          | 4,356          | -378       | 91%           |
| デザイン工学部        | 232            | 7,244          | 7,311          | -67        | 99%           |
| 理工学部           | 421            | 11,092         | 11,500         | -408       | 96%           |
| 生命科学部          | 178            | 5,577          | 5,805          | -228       | 96%           |
| 総合計            | 4,211          | 99,051         | 108,343        | -9,292     | 91%           |

### 入試方式別

| 方式                   | 2023年度<br>募集人員 | 2023年度<br>志願者数 | 2022年度<br>志願者数 | 前年度比<br>増減 | 前年度比<br>増減(%) |
|----------------------|----------------|----------------|----------------|------------|---------------|
| T日程入試(統一日程)          | 599            | 15,578         | 17,976         | -2,398     | 87%           |
| 英語外部試験利用入試           | 115            | 5,460          | 5,653          | -193       | 97%           |
| A方式入試(個別日程)          | 2,809          | 47,924         | 55,908         | -7,984     | 86%           |
| 大学入学共通テスト<br>利用入試B方式 | 504            | 21,182         | 21,617         | -435       | 98%           |
| 大学入学共通テスト<br>利用入試C方式 | 159            | 8,813          | 7,095          | 1,718      | 124%          |
| 航空操縦学専修<br>(一般選抜)    | 25             | 94             | 94             | 0          | 100%          |
| 総合計                  | 4,211          | 99,051         | 108,343        | -9,292     | 91%           |

大学入学共通テスト利用入試B方式は、新型コロナウイルス感染症に罹患等し、受験できなかった受験者の特別措置(振替受験)者数を含んだ人数

## 施設・土地面積

2023年3月31日現在

### 学校法人法政大学合計

土地面積：1,151,060.13m<sup>2</sup>  
建物面積：435,568.32m<sup>2</sup>

## 蔵書冊数

2023年3月31日現在

### 市ヶ谷図書館……………751,351冊

和漢書：551,090冊  
洋書：200,261冊

### 多摩図書館……………845,167冊

和漢書：494,454冊  
洋書：350,713冊

### 小金井図書館……………122,021冊

和漢書：116,232冊  
洋書：5,789冊

## 情報機器数(教育研究用PC台数)

2023年3月31日現在

|     |       |
|-----|-------|
| 市ヶ谷 | 1,130 |
| 多摩  | 1,242 |
| 小金井 | 7,341 |
| 合計  | 9,713 |

# 大学院

URL <http://www.hosei.ac.jp/gs/>

法政大学大学院は、1951年の開設以来、時代とともに発展拡充してきています。夜間・昼夜開講の研究科の設置、研究科横断型のインスティテュートの設置、ロースクールをはじめとする高度職業人養成課程の専門職大学院の設置がそれらを代表しています。

### ○修士課程・博士後期課程

2023年4月現在

| 研究科名               | 専攻名                | 修士課程(入学定員)     | 博士後期課程(入学定員) | 問い合わせ          |    |
|--------------------|--------------------|----------------|--------------|----------------|----|
| 人文科学               | 哲学                 | 修士(哲学)         | 15           | 博士(哲学)         | 2  |
|                    | 日本文学               | 修士(文学)         | 20           | 博士(文学)         | 3  |
|                    | 英文学                | 修士(文学)         | 20           | 博士(文学)         | 2  |
|                    | 史学                 | 修士(歴史学)        | 15           | 博士(歴史学)        | 2  |
|                    | 地理学                | 修士(地理学)        | 15           | 博士(地理学)        | 2  |
|                    | 心理学                | 修士(心理学)        | 10           | 博士(心理学)        | 3  |
|                    | 国際日本学インスティテュート     | 修士(学術)         |              | 博士(学術)         |    |
| 国際文化               | 国際文化               | 修士(国際文化)       | 15           | 博士(国際文化)       | 3  |
| 経済学                | 経済学                | 修士(経済学)        | 50           | 博士(経済学)        | 10 |
| 法学                 | 法学                 | 修士(法学)         | 20           | 博士(法学)         | 5  |
| 政治学                | 政治学                | 修士(政治学)        | 10           | 博士(政治学)        | 5  |
|                    | 国際政治学              | 修士(国際政治学)      | 10           |                |    |
| 社会学                | 社会学                | 修士(社会学)        | 20           | 博士(社会学)        | 5  |
| 経営学                | 経営学                | 修士(経営学)        | 60           | 博士(経営学)        | 10 |
| キャリアデザイン学          | キャリアデザイン学          | 修士(キャリアデザイン学)  | 20           |                |    |
| 公共政策               | 公共政策学              | 修士(公共政策学)      | 25           | 博士(公共政策学)      | 10 |
|                    | サステイナビリティ学         | 修士(サステイナビリティ学) | 15           | 博士(サステイナビリティ学) | 5  |
| 政治学/公共政策           | 連帯社会インスティテュート      | 修士(学術)         |              |                |    |
| 政策創造               | 政策創造               | 修士(政策学)        | 50           | 博士(政策学)        | 10 |
| 人間社会               | 福祉社会               | 修士(福祉社会)       | 15           |                |    |
|                    |                    | 修士(学術)         |              |                |    |
|                    | 臨床心理学              | 修士(臨床心理学)      | 15           |                |    |
|                    | 人間福祉               |                |              | 博士(人間福祉)       | 5  |
|                    |                    |                | 博士(学術)       |                |    |
| スポーツ健康学            | スポーツ健康学            | 修士(スポーツ健康学)    | 10           | 博士(スポーツ健康学)    | 4  |
| 情報科学               | 情報科学               | 修士(理学)         | 30           | 博士(理学)         | 5  |
| 理工学                | 機械工学               | 修士(工学)         | 50           | 博士(工学)         | 2  |
|                    | 電気電子工学             | 同上             | 50           | 同上             | 5  |
|                    | 応用情報工学             | 同上             | 50           | 同上             | 4  |
|                    | システム理工学            | 同上             | 75           | 同上             | 4  |
|                    | 応用化学               | 修士(理工学)        | 30           | 博士(理工学)        | 3  |
|                    | 生命機能学              | 修士(生命科学)       | 40           | 博士(生命科学)       | 4  |
| 総合理工学<br>インスティテュート | 総合理工学<br>インスティテュート | 修士(所属専攻による)    |              | 博士(所属専攻による)    |    |
| デザイン工学             | 建築学                | 修士(工学)         | 55           | 博士(工学)         | 2  |
|                    | 都市環境デザイン工学         | 修士(工学)         | 25           | 博士(工学)         | 2  |
|                    | システムデザイン           | 修士(工学)         | 30           | 博士(工学)         | 3  |

### ○専門職学位課程

| 研究科名           | 専攻名            | 専門職学位(入学定員) | 問い合わせ |
|----------------|----------------|-------------|-------|
| 法務             | 法務             | 法務博士(専門職)   | 30    |
| イノベーション・マネジメント | イノベーション・マネジメント | 経営管理修士(専門職) | 60    |

入学試験も学内(学部内)入試、一般入試、外国人入試、社会人入試など様々な形式で実施しています。詳細は本学ホームページ、下記各キャンパス大学院担当へお問い合わせください。

大学院事務部大学院課  
03-5228-0550・0551

大学院事務部大学院課政策創造研究科担当  
03-3264-6630

多摩事務部大学院課  
人間社会研究科担当  
042-783-2807

多摩事務部大学院課  
スポーツ健康学研究科担当  
042-783-3003

小金井事務部大学院課  
042-387-6014

デザイン工学研究科担当  
03-5228-1347